

회사 소개서



회사 일반정보

회사명	㈜위 드 텍
대표이사/CEO	이 은 경
설립일	2004년 12월
사업장	국내 사업장

성주공장

- 경북 성주군 선남면 도성2길 99



본사

- 대구시 달서구 달서대로 555 일신테크노밸리
- 053-591-4050 FAX 053-591-4051



회사 일반정보

회사 설립

2004 .12 (주) 위드텍 법인설립

업체 등록

SM 그룹, LG화학, (주) 한화 ,현대 중공업, L&F외

대구본사확장 이전

2018.06 대구시 달서구 달서대로 555

산학협력

대구경북과학기술원,영남대학교 가족기업
구미 전자 공업고등학교 MOU 체결

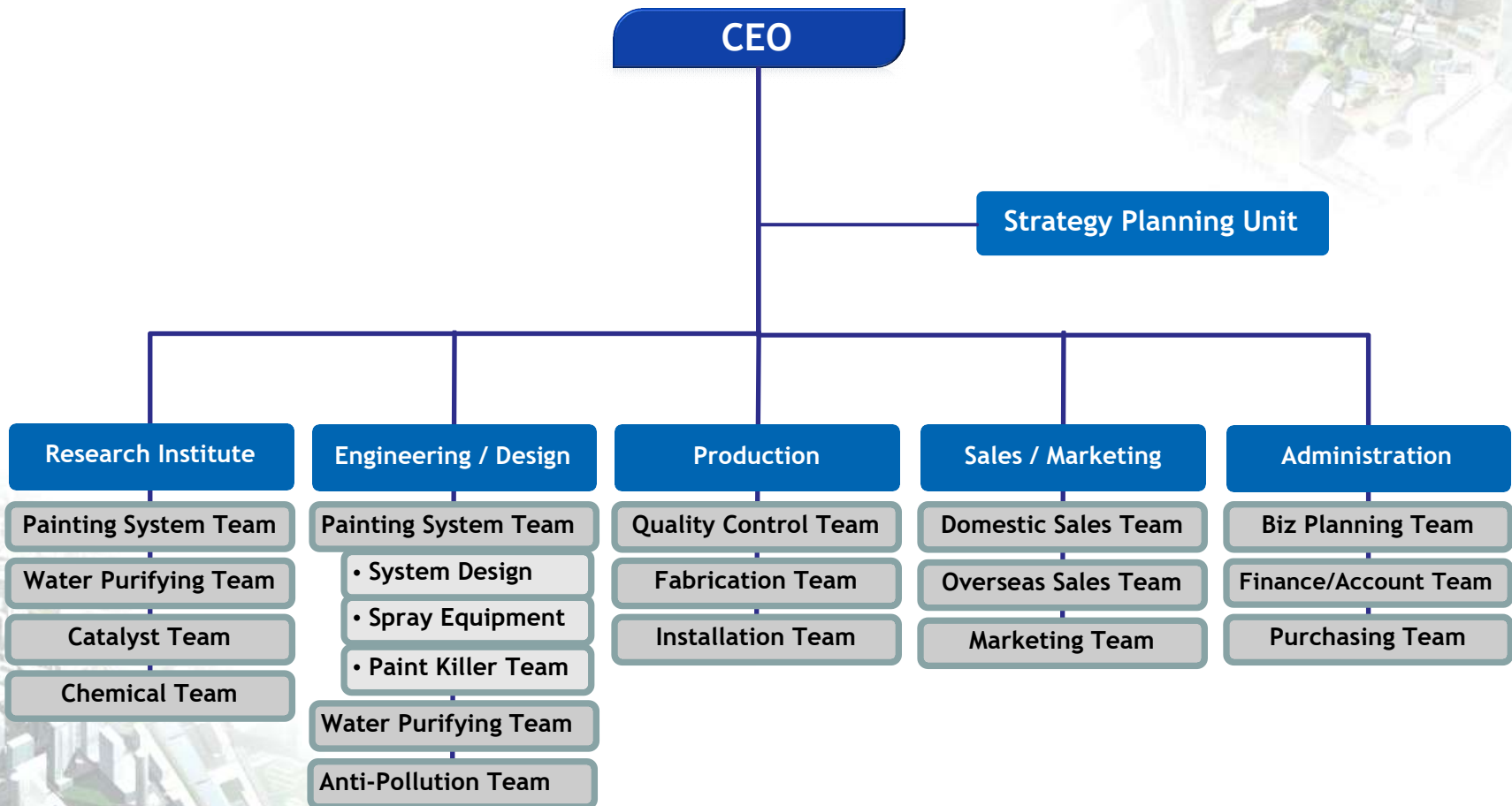
(주)위드텍

연구소 기업 등록 - 경북 하이브리드 부품연구원 2019.12

(주)위드텍

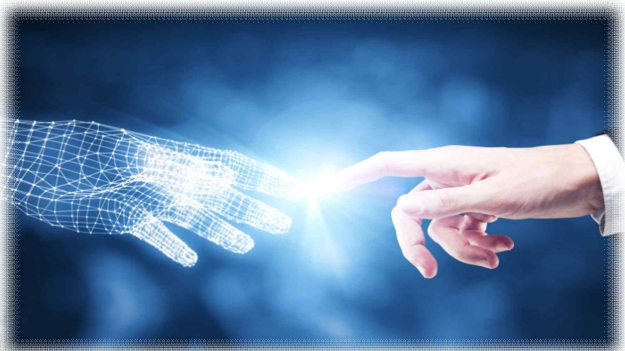
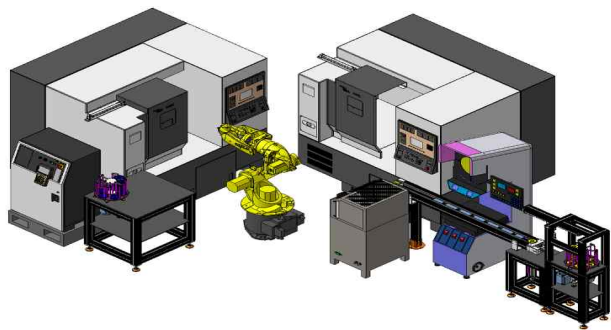
대구 경북 과학기술원(DGIST) MOU 체결

Organization



Field of Business

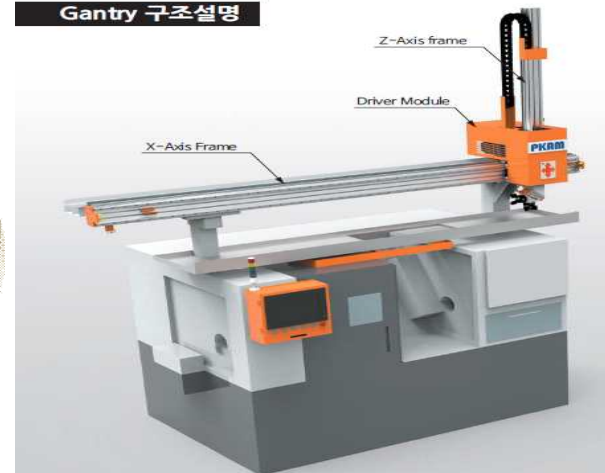
Factory Automation System



AUTO
SYSTEM

Gantry System

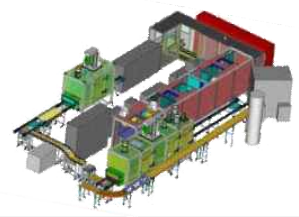
Gantry 구조설명



Field of Business

Painting Facilities

- Pretreatment
- Paint Spray Booth
- Dry-Off/Curing Oven
- AHU
- Electro Deposition



Anti-Pollution Facilities









- A/C Tower
- Wet Scrubber
- Dust Filter
- RCO/RTO

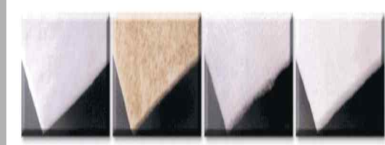
Painting Plant

Paint Sludge 제거기



수질 & 대기 환경 소모품류

					
2*4mesh	4*8mesh	8*12mesh	8*30mesh	4mm	1.5mm

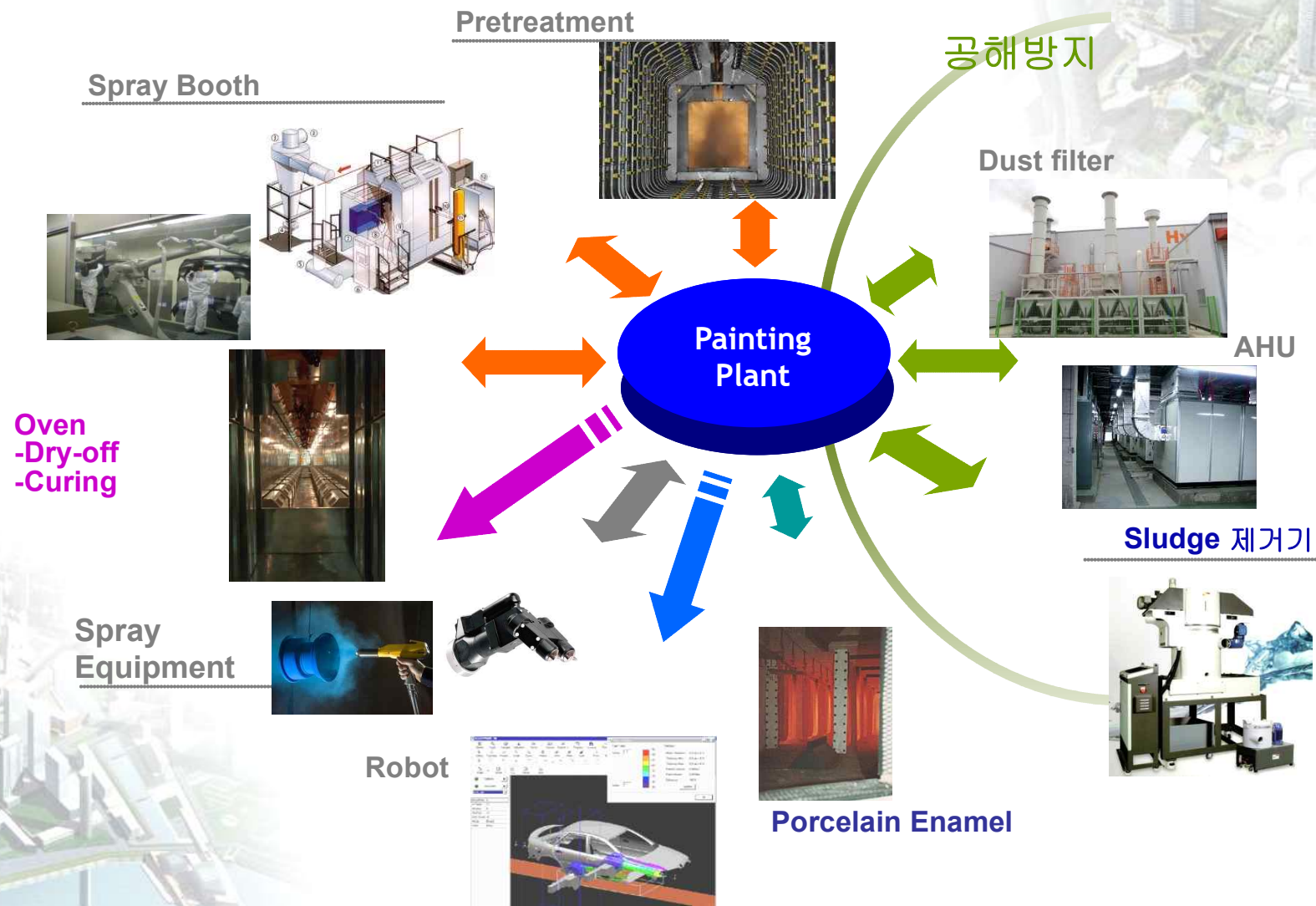


DLP DPS DFR DKA



Product Overview

Plant System / chemicals



Sales Reference

연도	업체명	납품 품목	생산품목	위치	URL	비고
2019	L&F	2차 전지 물류라인 -1라인	2차전지	현풍 구지		
	유성	자동차 라인 이체기	자동차 내외장재	경북영천		
	태산	파레타이징	식품	경북영천		
	L&F	2차 전지 물류라인 -1라인	2차전지	현풍 구지		
	DH케미칼	반도체 부품 검사기	화학약품	경북 고령		
	루브캠	엔진 오일검사기	엔진 오일	경북 고령		
	TK 케미칼	물류 자동화	섬유	경북 구미		
	남선알미늄	물류 자동화	알루미늄	대구 논공		
	LG 화학	2차전지 물류라인 -1라인	2차전지	전북 군산		
	LG 화학	2차전지 물류라인-1라인	2차전지	중국		
	GET	멕시코 물류 라인	현대 중공업 라인	멕시코		
	SM 그룹	남선, 백셀, 티케이 케미칼 1.2.3	필터 납품	구미, 논공		
	LG화학	소성로 라인	2차 전지	익산		2차전지
	산코코리아	태양광 생산라인	태양광부품	구미		
	성문테크	슬르브 정삭 갠트리 자동화				
	일흥정밀	CNC연삭기 갠트리 시스템				
	동성정밀	DRUM 선삭 갠트리 시스템				
	㈜데이먼인더스트리	베어링열후라인 갠트리 시스템				
	현대 모비스 진천 공장	IMEB 1차 2차 자동화라인	자동차 부품	진천		
	현대 모비스 충주 공장	HSG 스테이커 자동화라인	자동차 부품	충주		
	현대 모비스	코팅 검사 1,2,라인 증설	자동차 부품	충주		
	㈜이원솔루텍	FCA MAIN CASE 자동화				
2020	현대 모비스 진천	IMEB 3차 자동화 라인	자동차 부품	진천		

Sales Reference

연도함	업체명	납품 품목	생산품목	위치	URL	비고
2020	데이먼 인더스트리	Bearing 검사기	검사기	울산 언양		
	데이먼 인더스트리	캔트리 라인 -4라인	CNC자동화	울산 언양		
	(주) 네오오토	전륜8속 TFD 열전 증설	자동차 변속기	충남 예산		
	(주)캐프	분체 자동라인	자동차 부품	경북 상주		
	태영 테크폴	환경설비	케미칼	경북 구미		
	대창 공업	US4 자동화 라인	자동차 부품	경북 경주		
	대창공업	NX4- DIVE HINGE	전기 자동차 라인	경북 경주		
	영창 케미칼	환경설비	반도체 케미칼	경북 성주		
2021	(주) 네오오토	DIFF DRIVE 열후 B.UP 라인	자동차 변속기	충남 예산		
	데이먼 인더스트리	Bearing 검사기	검사기	울산 언양		
	일성 기계 공업	검사기	섬유 기계	경북 구미		
	(주) 한화	EV STATOR ASSEMBLT LINE	이차전지 모터	대구 현풍	현대 모비스 이차전지	
	티케이 케미칼	스판텍스 라인	보일러 시공	경북구미		
	남선알미늄	소성로 라인 및 집진기	소성로	대구 논공		
	영창 케미칼	환경설비	반도체 케미칼	성주		
	한덕철광	환경설비	철광 생산라인	강원 정선		
2022	SM 화진	도장설비	스크라바 및 환경설비	경북 영천		
	현대 중공업	파렛트 생산라인	파렛트 생산라인	멕시코		
	(주) 한화	토비카 코일리프트	토비카 코일 리프트	대구 현풍	현대 모비스 이차전지	
	(주)한화	NE SG2 STATOR 조립라인	함침라인	대구 현풍	현대 모비스 이차전지	
	(주) 한화	EV STATOR ASSEMBLT LINE	경화 냉각로	대구 현풍	현대 모비스 이차전지	
	(주) 한화	모비스 EV SG2 STATOR 조립라인	함침라인	대구 현풍	현대 보미스 이차전지	

Sales Reference

연도함	업체명	납품 품목	생산품목	위치	URL	비고
2023	경창 산업9주)	모터 생산라인	함침라인	대구 현풍	현대 모비스 이차전지	
	(주) 한화	SNESOR AMP HOLDER 1~2 BENDING	SENSOR AMP	미국	현대 몁스 이차전지	
	(주) 화인	EV STATOR 함침라인	함침라인	대구 현풍	현대 모비스 이차전지	
	씨아이테크 (주)	팁스핀 코팅장치	딥스핀	부산		
	(주) 화인	북미 EA PROJECT	경화. 냉각	미국 북미	현대 모비스 이차전지	
	씨엘테크놀러지(주)	물류 냉각 순환장치		대구 구지	엘엔에프	
	씨엘테크놀러지(주)	물류 급배기 연결장치		대구 구지	엘엔에프	
	씨엘테크놀러지(주)	냉각 CV 순환 덕트 제작 보온		대구 구지	엘엔에프	
	씨엘테크놀러지(주)	쿨러 배기 FILTER		대구 구지	엘엔에프	
	씨엘테크놀러지(주)	냉각 CV 순환 열교환기		대구 구지	엘엔에프	
	씨엘테크놀러지(주)	물류 냉각 순환장치		대구 구지	엘엔에프	
	경창산업(주)	함침1라인 FAN MOTOR O/HRAL		대구 현풍	현대 모비스 이차전지	
	(주) 대명리조트	급배기 웬릿 공조 설비		경북 청송	소노 인터네셔널	
	(주) 유림	환경설비및 공조라인		대구 구지	현대 모비스 이차전지	
	씨엘테크놀러지	L&F 구지 3공장 냉각 순환 열교환기		대구 구지	엘엔에프	
	(주)규원테크	그린에너지 열 공급장치		경북 의성	그린에너지	
	KPX 케미칼	케미칼 TANK 및 유틸리티 공조		울산	KPX 케미칼	
2024	씨엘테크놀러지(주)	물류 냉각 순환장치		대구 구지	엘엔에프	
	씨엘테크놀러지(주)	물류 급배기 연결장치		대구 구지	엘엔에프	
	씨엘테크놀러지(주)	냉각 CV 순환 덕트 제작 보온		대구 구지	엘엔에프	
	씨엘테크놀러지(주)	쿨러 배기 FILTER		대구 구지	엘엔에프	
	씨엘테크놀러지(주)	냉각 CV 순환 열교환기		대구 구지	엘엔에프	
	씨엘테크놀러지(주)	물류 냉각 순환장치		대구 구지	엘엔에프	

Sales Reference

연도합화	업체명	납품 품목	생산품목	위치	URL	비고
2024	KPX 케미칼	약품 TANK 및 유틸리티	약품 TANK	울산		
	규원테크	보일러 및 환경설비	보일러 및 환경	경북 영주	경북 축산기술 연구소	
	구원테크	보일러 및 환경설비	보일러 환경	강원횡성	동원참치	
	(주) 상호정기	현대 모비스 슬로박 QV BJ 스테이터	QV BJ 스테이터	슬로박	현대 모비스 슬로박공장	
	씨엘 테크놀러지	CAM3 PILOT 라인		대구 구지	엘엔에프	
	(주) JH 머티리얼즈	환경설비	환경	경북 구미		
	씨엘 테크놀러지	소성로 전후단 장비	소성로 전후단	대구 구지	엘엔에프 1.2공장	
	규원테크	매일유업 보일러 및 환경	보일러및 환경	경기 평택	매일유업	

CONTENTS

1. 환경 PLANT
2. 공장 자동화

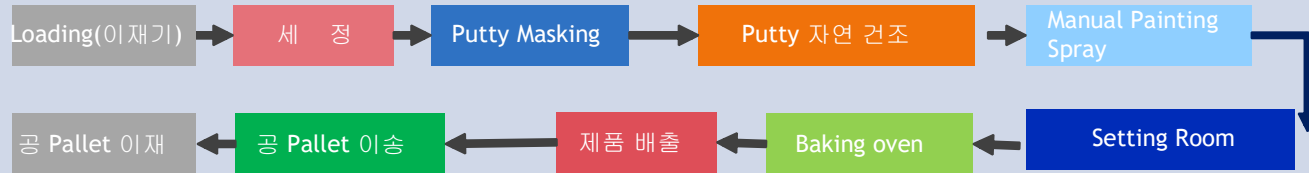
| 환경 PLANT System 사업부



1. Painting Line설비 개요

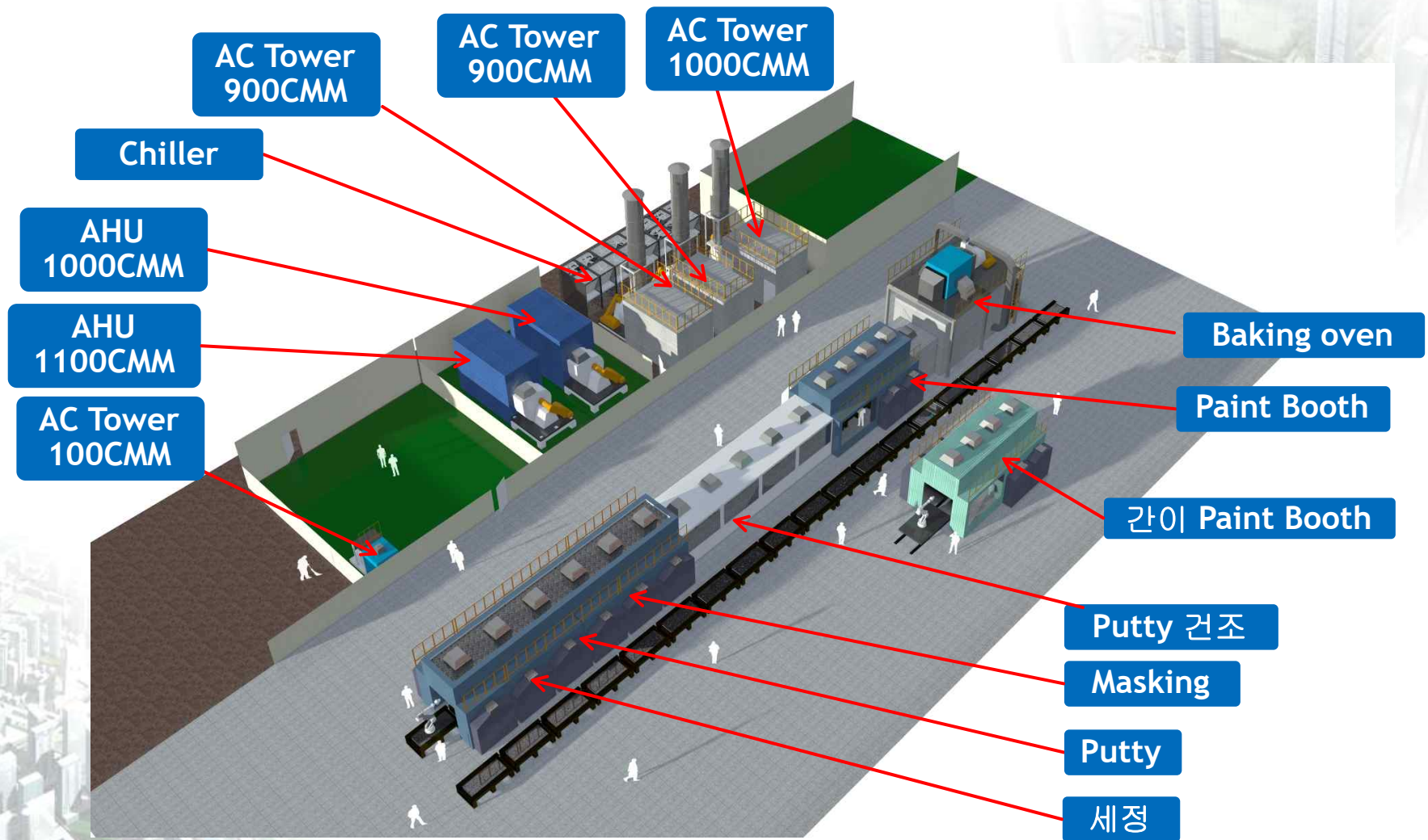
Client	(유)현대 중공업	대표	
주소	대구광역시 달성군 유가면 테크노순환로3길50	연락처	
관계사	현대 중공업	설비책임자	
주요생산품	ROBO 생산	주요거래처	현대 중공업
설치연도	2017년1월 설치/시운전 완료	도장제품	ROBOT
건물규격	도장공장	설치장소	대구광역시 달성군 유가면 테크노순환로3길50

작업공정

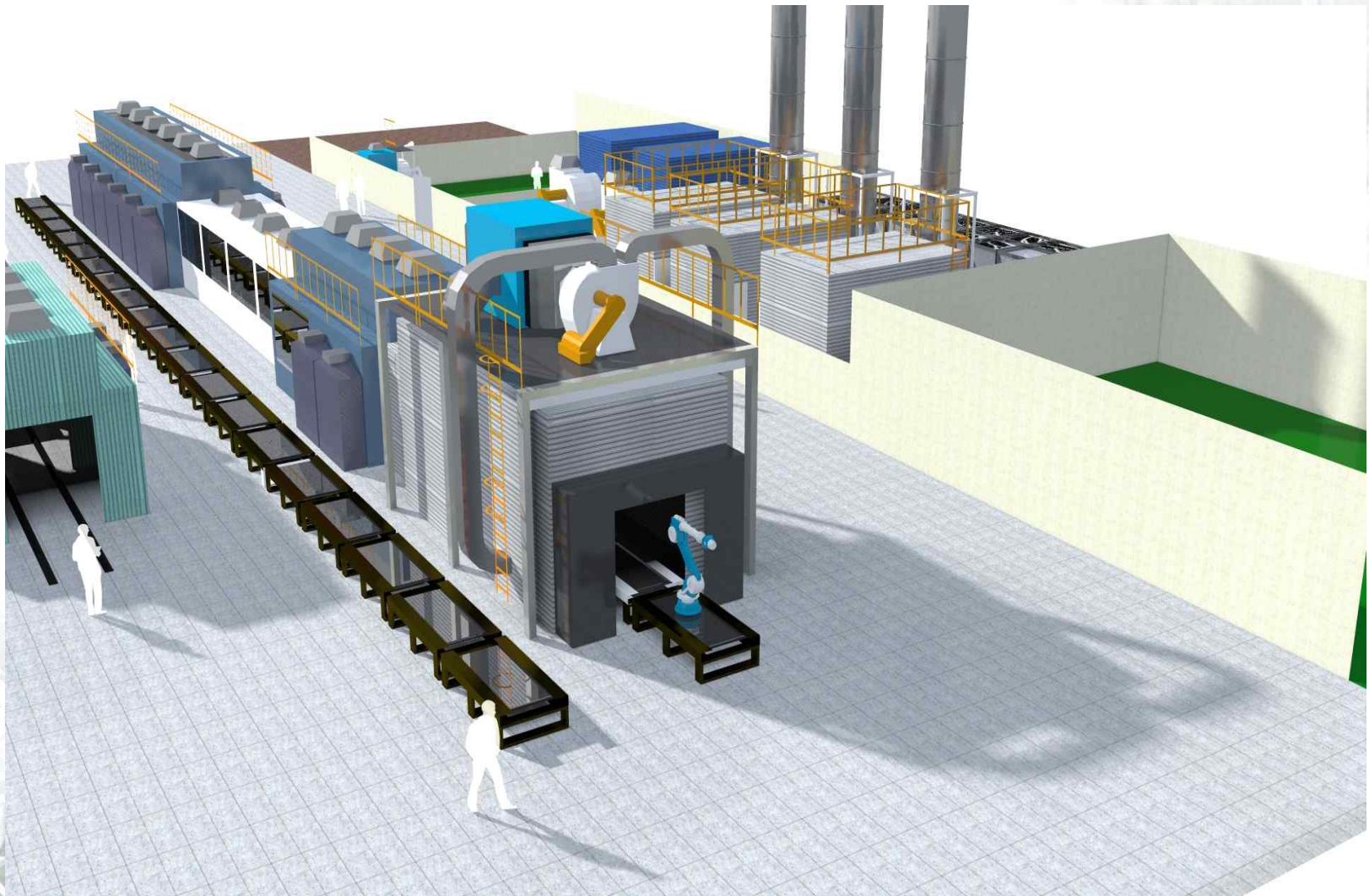


설비현황					부대시설		
설비 명	Length	Type/Specification			설비 명	Q'ty	Type/Specification
Clean Room(세정)	7.5 m	강제 배기	강제 급기	450Cmm	공조기	2	1,100CMM/1000CMM(기존설비 사용)
Putty Masking	7.5m	강제 배기	강제 급기	450Cmm	활성탄흡착탑	4	970CMM/810CMM/90CMM(기존 설비사용)
Putty 자연 건조	12.5 m	급기			Conveyor	1	100m/Driving Roller Conveyor
Manual Paint Booth	7.5m	0.5m/sec	강제 급.배기	1차 Pocket Filter, 2차 Clean Filter			
Setting Room	2.45 m						
Baking Oven	7.5 m	80°C	250.000Kcal	40Min			

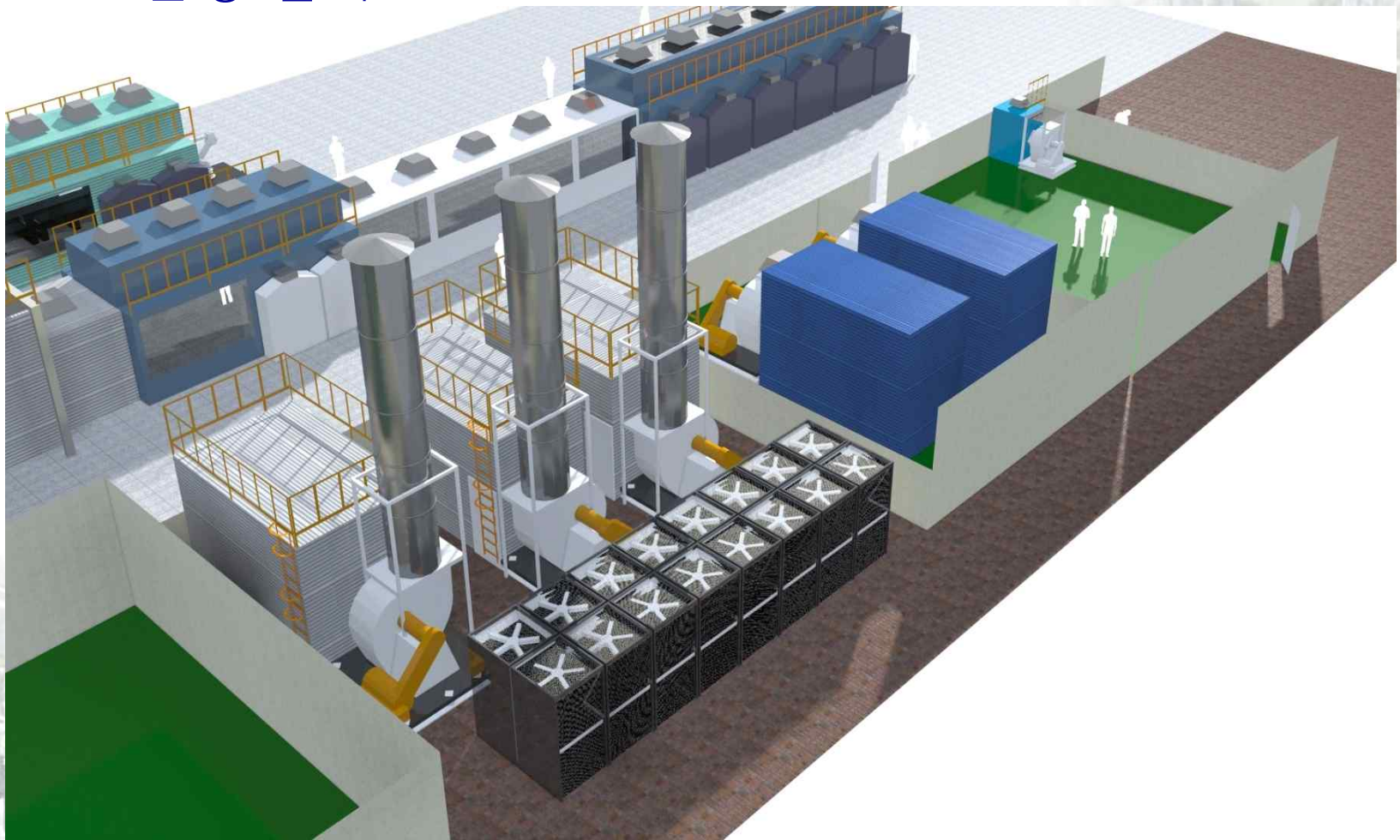
1-1. Paintin line Ass'y



1-2. Painting Line



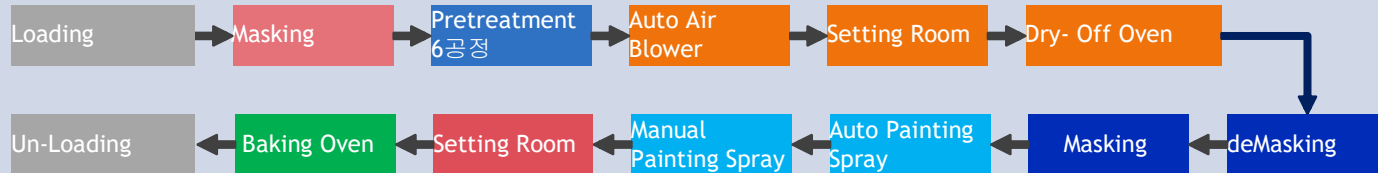
1-3. 환경 설비



회 사 개 요

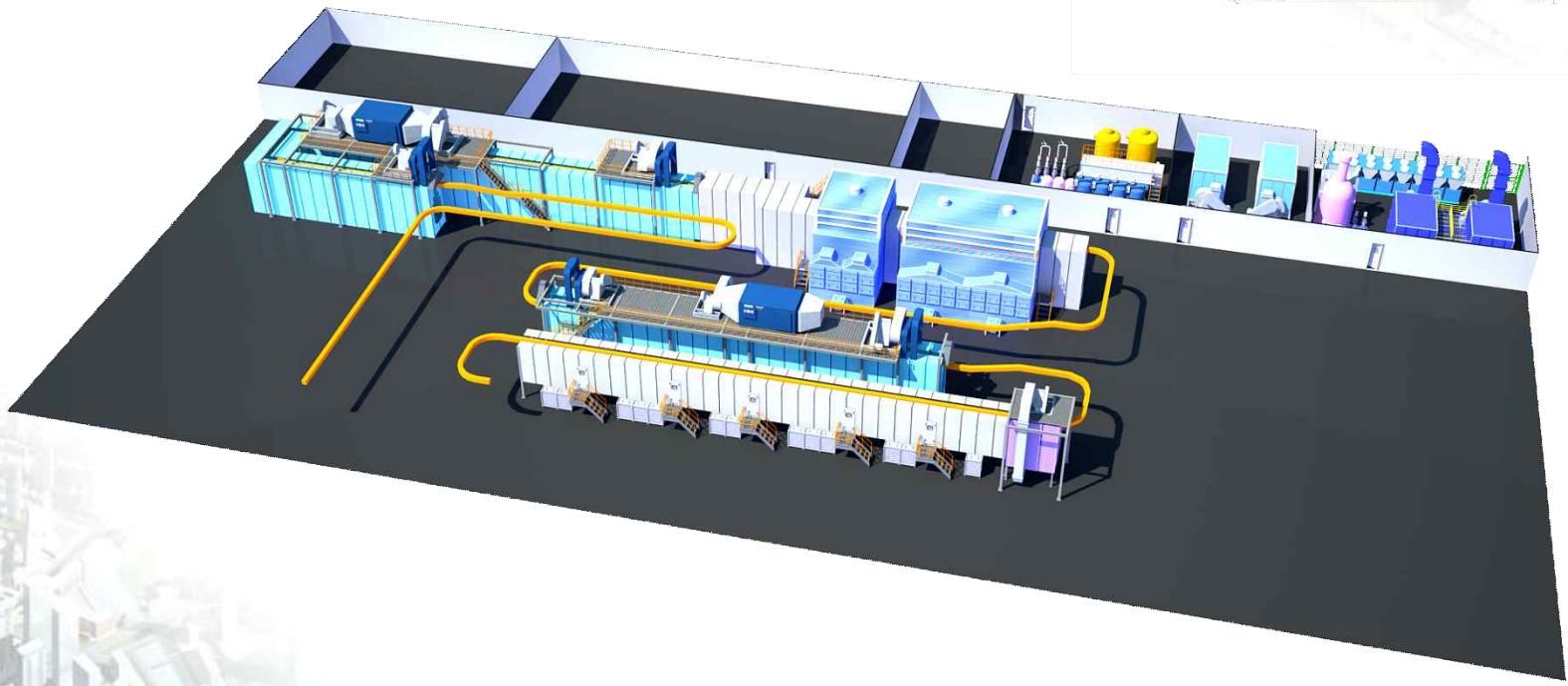
Client	(유)현대 커민스 엔진	대표	스테파니 윌리엄스
주소	대구광역시 달성군 유가면 테크노순환로3길50	연락처	053-670-7056 www.hcecco.kr
관계사	현대 중공업	설비책임자	이 길신 이사 010-9603-8204
주요생산품	엔진 생산	주요거래처	현대 중공업
설치연도	2014년54월 설치/시운전 완료	도장제품	중장비 엔진
건물규격	도장공장	설치장소	대구광역시 달성군 유가면 테크노순환로3길50

작업공정

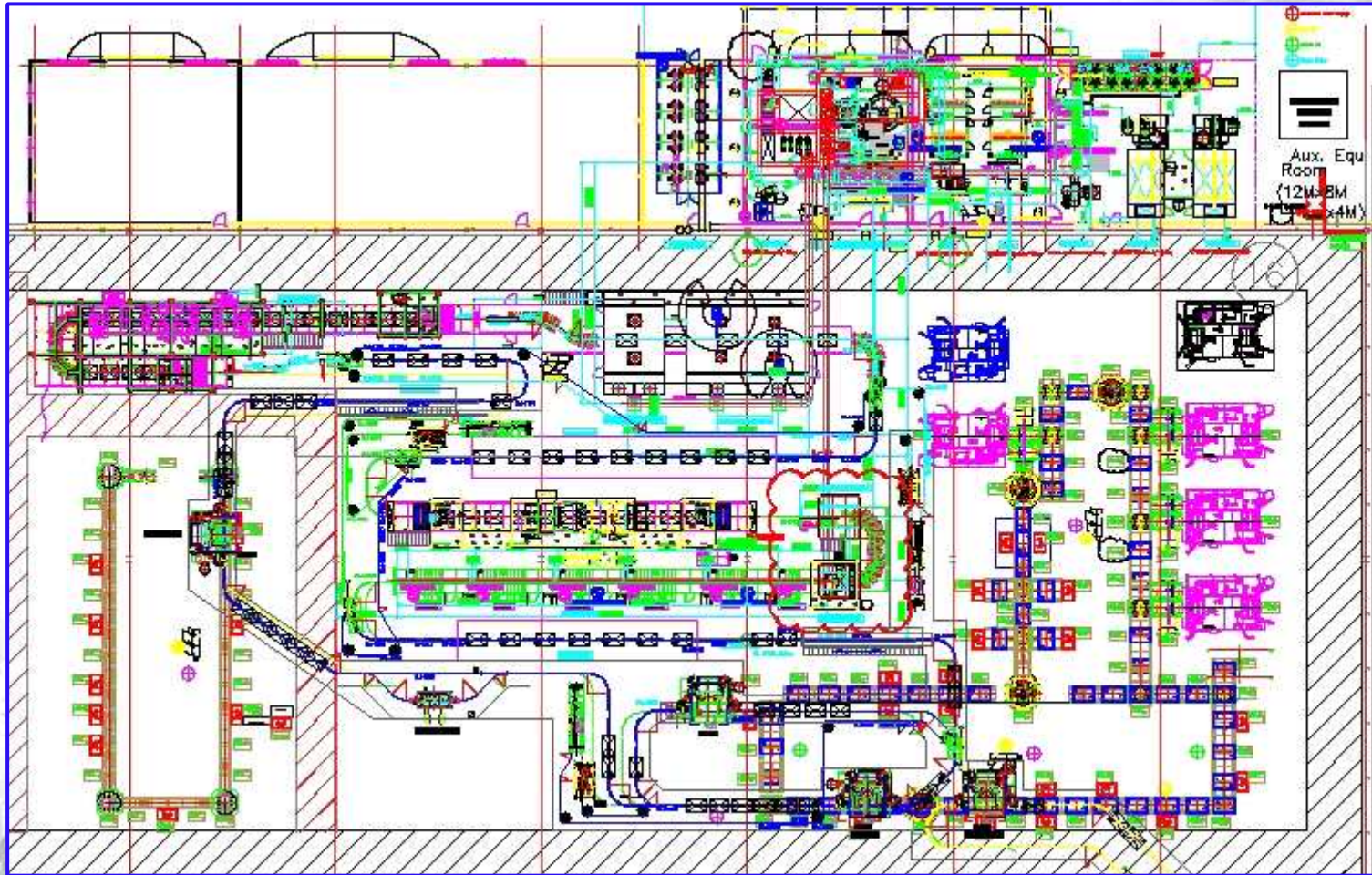


설비현황			부대시설		
설비 명	Length	Type/Specification	설비 명	Q'ty	Type/Specification
Pretreatment	31 m		공조기	2	1,100CMM/1000CMM
Auto air Blower	2 m		활성탄흡착탑	4	970CMM/810CMM/90CMM
Setting Room	15 m		Conveyor	1	450m/TR658
Dry -Off Oven	20m		열매체 보일러	1	1000,000 Kcal/Hr
Setting Room	3 m		Scrubber	1	40t
Base Coat Booth	8 m		Wastewatertreatment	1	40t
Auto Paint Booth	9 m		CWS	1	20t
Manual Paint Booth	4.5 m				
Setting Room	5 m				
Baking Oven	160 m				
Cooling Room	10 m				

한화 테크엠



한화 테크엠

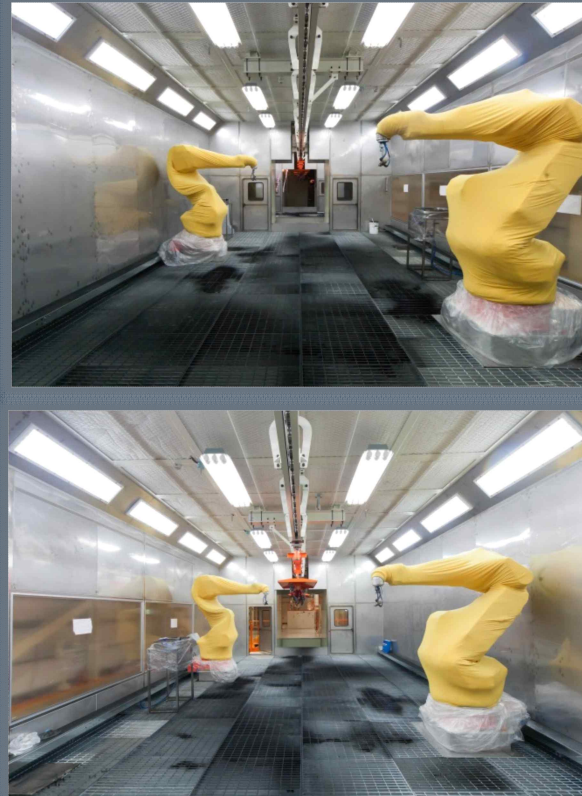


설치 사진

Cummins/Dry off Oven

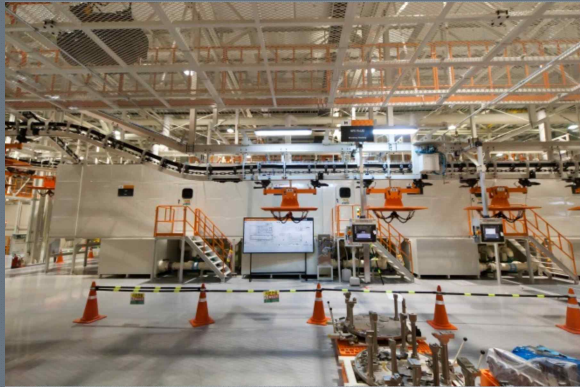


Cummins/Robot



설치 사진

Cummins/Pretreatment



Cummins/Paint Booth



설치 사진

Cummins/AC Tower/PVC Duct



Cummins/CWS/폐수처리장



회사개요

Client	(주)니프코	대표	최현돈
주소	충남 아산시 둔포면 아산밸리남부로 146	연락처	041-640-0100 www.nifco.co.kr
관계사		설비책임자	이길신 이사 010-9603-8204
주요생산품	자동차부품 사출 및 도장	주요거래처	현대 모비스
설치연도	2014년 4월 설치/시운전 완료	도장제품	자동차 부품 내/외장재
건물규격	도장공장	설치장소	충남 아산시 둔포면 아산밸리남부로 146

3. 공정구성도

 라인속도
(m/min) 3

공정시간(min)	공정명	(m)	Robot	작업인원	공정설명
0.3	포장제거/선풍	1		1	도장대기중인 제품을 이송 콘베어에 Loading
0.3	Wiping(IPA)	1		1	알코올로 이물질을 제거
0.3	수동제전	1		1	수동 제전건으로 소재 이물과 정전기 제거
1.7	Loading/Jig	5		1	크린룸으로 이송된 소재를 도장라인에 Loading(+Jig 안착)
0.5	자동제전 Air Blow	1.5			콘베어를 통해 이송되면서 제전블로어를 통과
0.7	Plasma	2			6과절 로봇이 제품에 화염프라스마 처리
2.3	Primer Spray	7		1	Primer(하도)6과절 자동+수동 부스
3.3	세팅	10			Primer flash off zone
20.0	Primer Oven	60			Primer(하도)를 건조 시킴
6.7	쿨링	20			상도 도장시 소재 온도 냉각 40도 이하
2.3	base Spray	7		1	Clear(상도)6과절 자동+수동 부스
10.0	Fresh Off	30			신나 /수분 증발
40.0	Baking Oven	120			도막 완전 건조
5.0	자연냉각	15			소재 열에 의한 2차 불량 발생 억제(지문포장지 자욱 등)
1.7	Unloading	5		1	제품을 지그에서 분리하여 검사대로 옮김
	검사			1	외관 전수 검사
	포장			1	수량 검사 및 라벨 부착
95	Return line	77		9	TTL
		363			

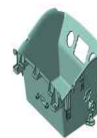
생산물품 그림



YP-CTR FACIA UPPER			
제품 치수	Length	width	Height
	1,100	350	100
지그당 거치수량	0.5EA/JIG		
예상 라인 속도	2.5~3.0m/min		
UPH	약80		



YP-CTR FACIA LOWER			
제품 치수	Length	width	Height
	560	300	100
지그당 거치수량	2EA/JIG		
예상 라인 속도	2.5~3.0m/min		
UPH	약300		



UM-TRAY			
제품 치수	Length	width	Height
	146	99	72
지그당 거치수량	2EA/JIG		
예상 라인 속도	2.5~3.0m/min		
UPH	약300		

회사개요

Client	(주)니프코	대표	최현돈
주소	충남 아산시 둔포면 아산밸리남부로 146	연락처	041-640-0100 www.nifco.co.kr
관계사		설비책임자	이길신 이사 010-9603-8204
주요생산품	자동차부품 사출 및 도장	주요거래처	현대 모비스
설치연도	2014년 4월 설치/시운전 완료	도장제품	자동차 부품 내/외장재
건물규격	도장공장	설치장소	충남 아산시 둔포면 아산밸리남부로 146

3. 공정 구성도

 라인속도
(m/min) 3

공정시간(min)	공정명	(m)	Robot	작업인원	공정설명
0.3	포장제거/샌딩	1		1	도장대기중인 제품을 이송 콘베어에 Loading
0.3	Wiping(IPA)	1		1	알코올로 이물질 제거
0.3	수동제전	1		1	수동 제전건으로 소재 이물과 정전기 제거
1.7	Loading/Jig	5		1	크린룸으로 이송된 소재를 도장라인에 Loading(+Jig 안착)
0.5	자동제전 Air Blow	1.5			콘베어를 통해 이송되면서 제전블로어를 통과
0.7	Plasma	2			6과절 로봇이 제품에 화염프라즈마 처리
2.3	Primer Spray	7		1	Primer(하도)6과절 자동+수동 부스
3.3	세팅	10			Primer flash off zone
20.0	Primer Oven	60			Primer(하도)를 건조 시킴
6.7	쿨링	20			상도 도장시 소재 온도 냉각 40도 이하
2.3	base Spray	7		1	Clear(상도)6과절 자동+수동 부스
10.0	Fresh Off	30			신나 /수분 증발
40.0	Baking Oven	120			도막 완전 건조
5.0	자연냉각	15			소재 열에 의한 2차 불량 발생 억제(지문,포장지 자국 등)
1.7	Unloading	5		1	제품을 지그에서 분리하여 검사대로 옮김
	검사			1	외관 전수 검사
	포장			1	수량 검수 및 라벨 부착
95	Return line	77		9	TTL
		363			

생산품 그림



GARNISH			
제품 치수	Length	width	Height
	400	300	80
지그당 거치수량	2EA/JIG		
예상 라인 속도	2.0~2.5m/min		
UPH	약250		

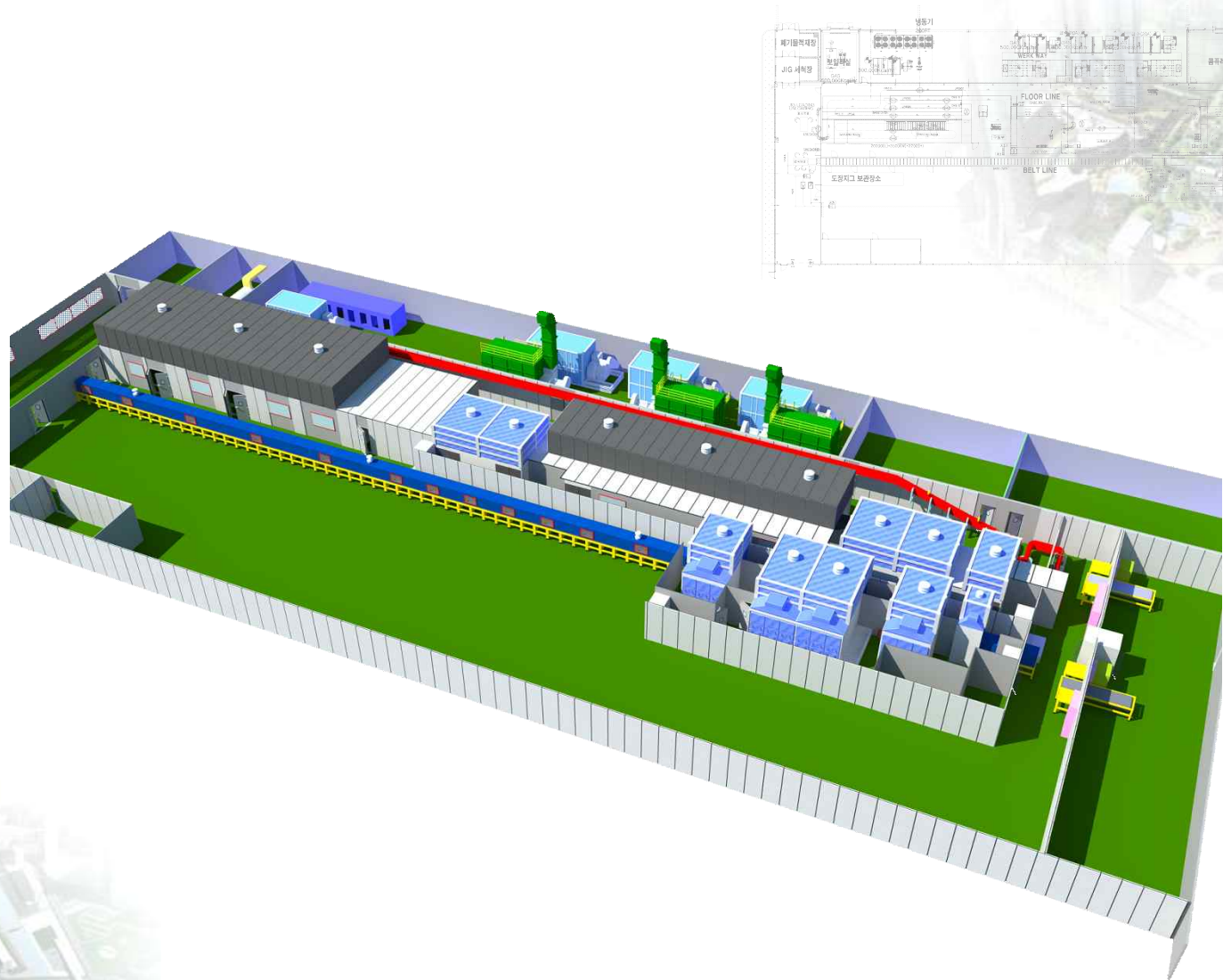


HOUSING			
제품 치수	Length	width	Height
	300	150	100
지그당 거치수량	4EA/JIG		
예상 라인 속도	2.0~2.5m/min		
UPH	약500		

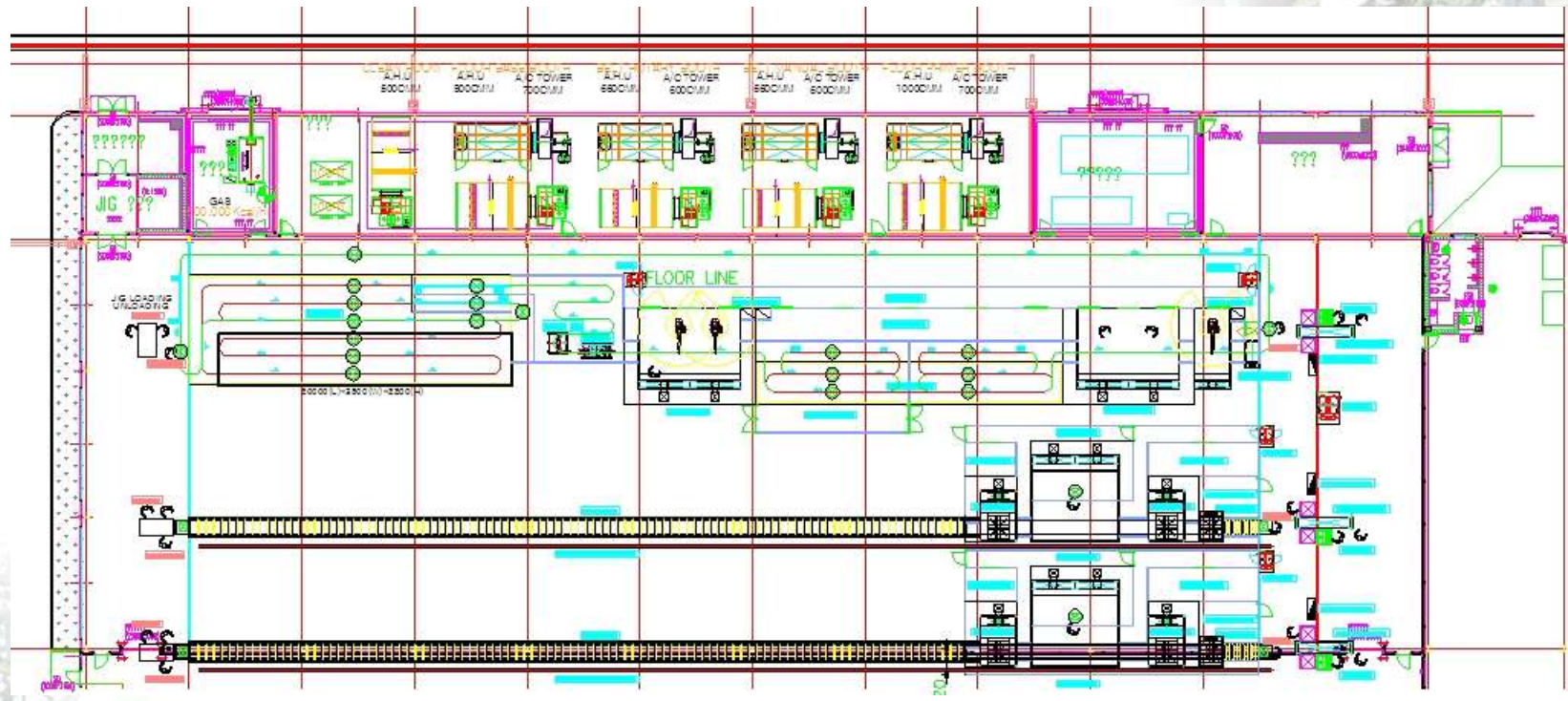


BEZEL			
제품 치수	Length	width	Height
	200	130	50
지그당 거치수량	12EA/JIG		
예상 라인 속도	2.0~2.5m/min		
UPH	약2,000		

니프코 아산공장

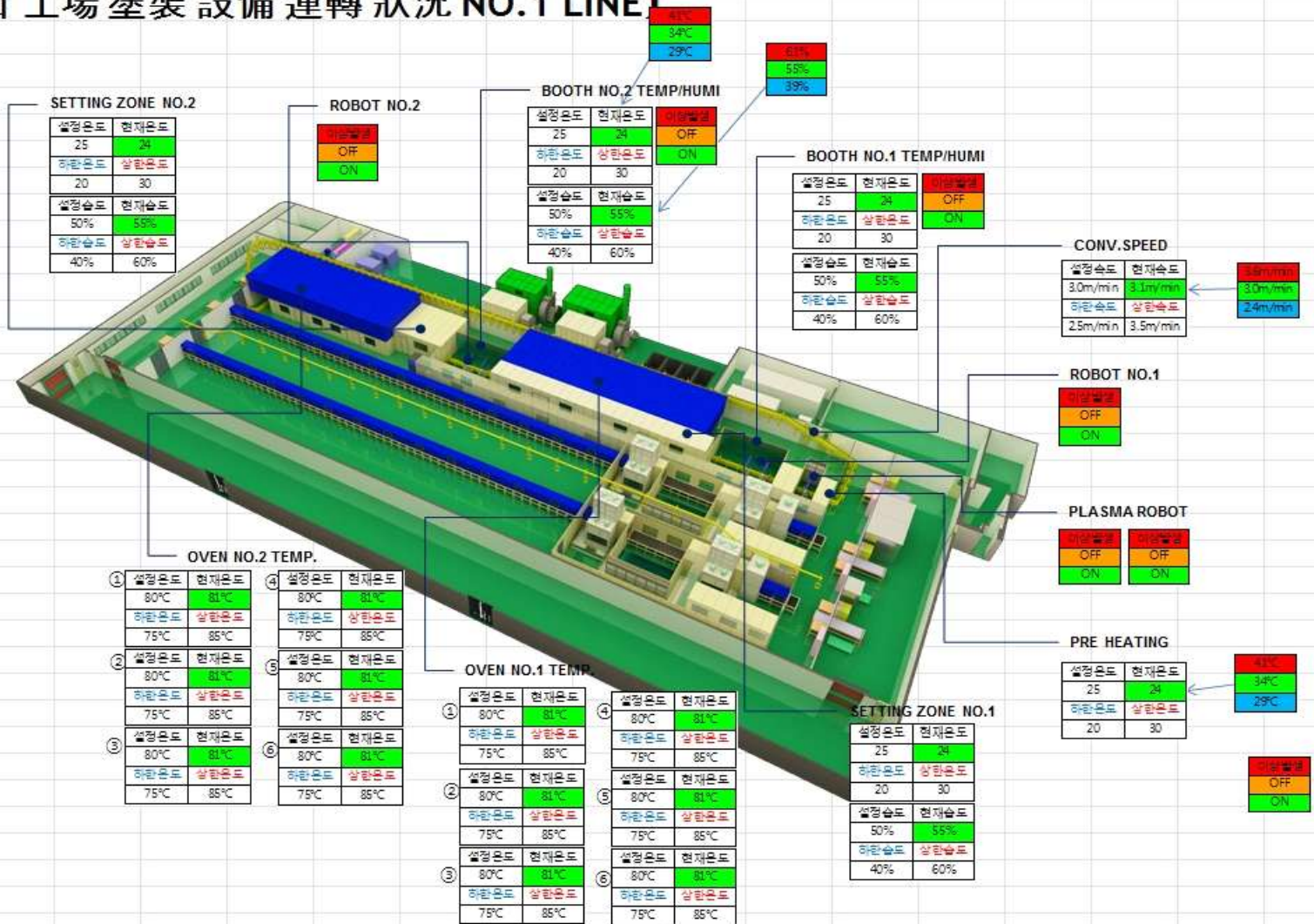


니프코 아산공장



니프코 아산공장

山工場塗裝設備運轉狀況 NO.1 LINE



니프코 아산공장

■ 니프코코리아 아산 신공장 COLOR 지정

COLOR SUMMARY		WALK WAY	GRAY	STAY BAR	SILVER
안전관련	YELLOW	AHU	IVORY	설비 도장 강판	IVORY
컨베어	ORANGE	크린룸 패널	IVORY	CONTROL PANEL	W/GRAY
A/C TOWER	IVORY	SIDE ROOM 패널	W/GRAY	건조로	R.Z/SILVER
MOTOR	GRAY	FRAME 색상	판넬종속	PRINT ROOM	W/GRAY



<건조로&프레임>



<A/C TOWER&사다리>



<A.H.U>



<BOOTH>



<PRINTING ROOM & SETTING ROOM>



<BELT LINE>



<WHITE GRAY>

<SIDE & MIXING ROOM>



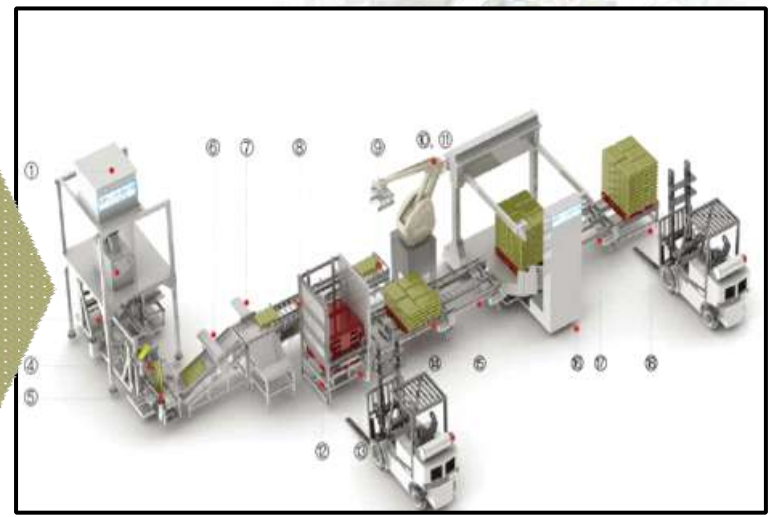
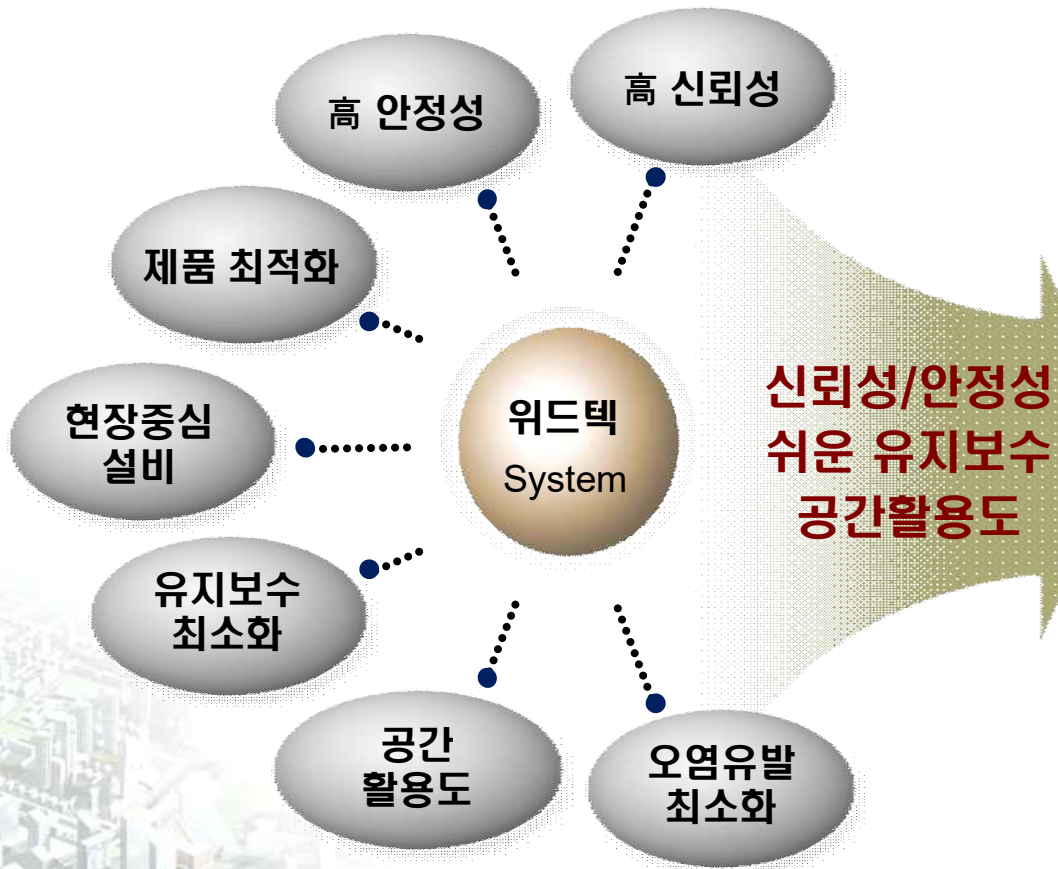
| 공장 자동화 사업부



제조업의 미래는

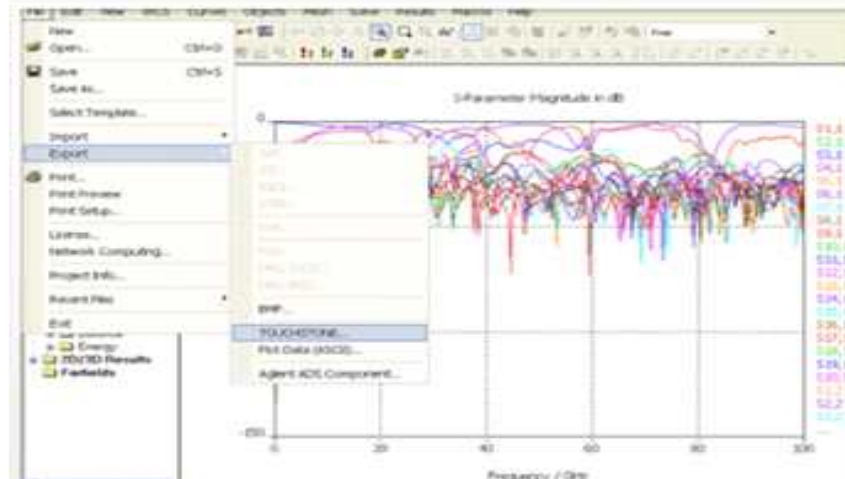
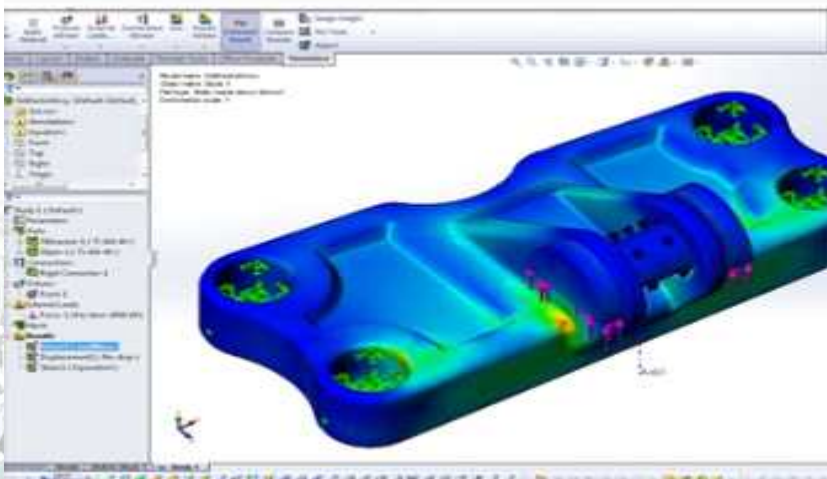
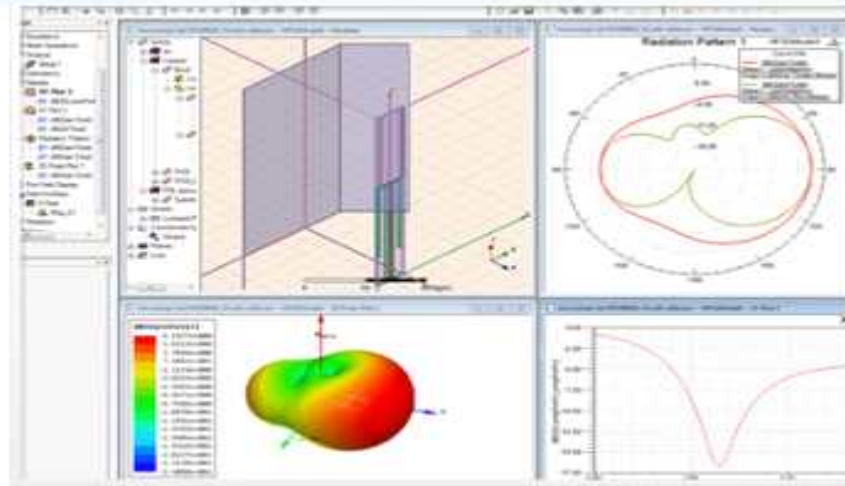
스마트 공장과
함께 합니다.

1. Project 수행전략



사용자 만족
AUTO System

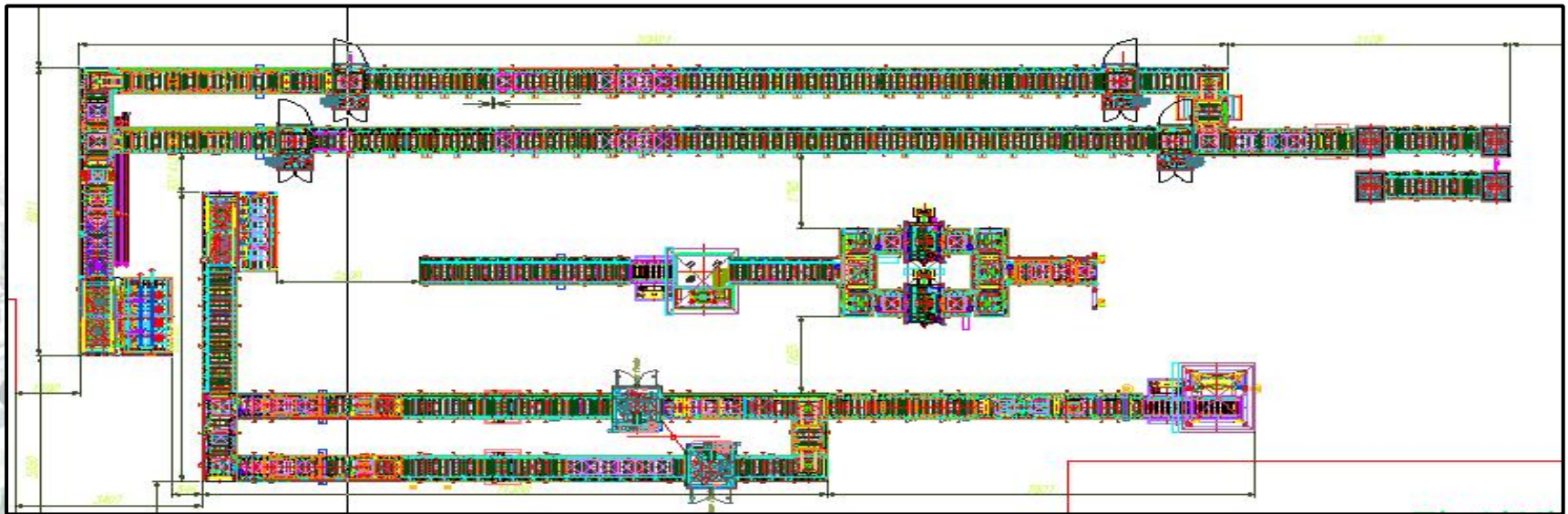
설계



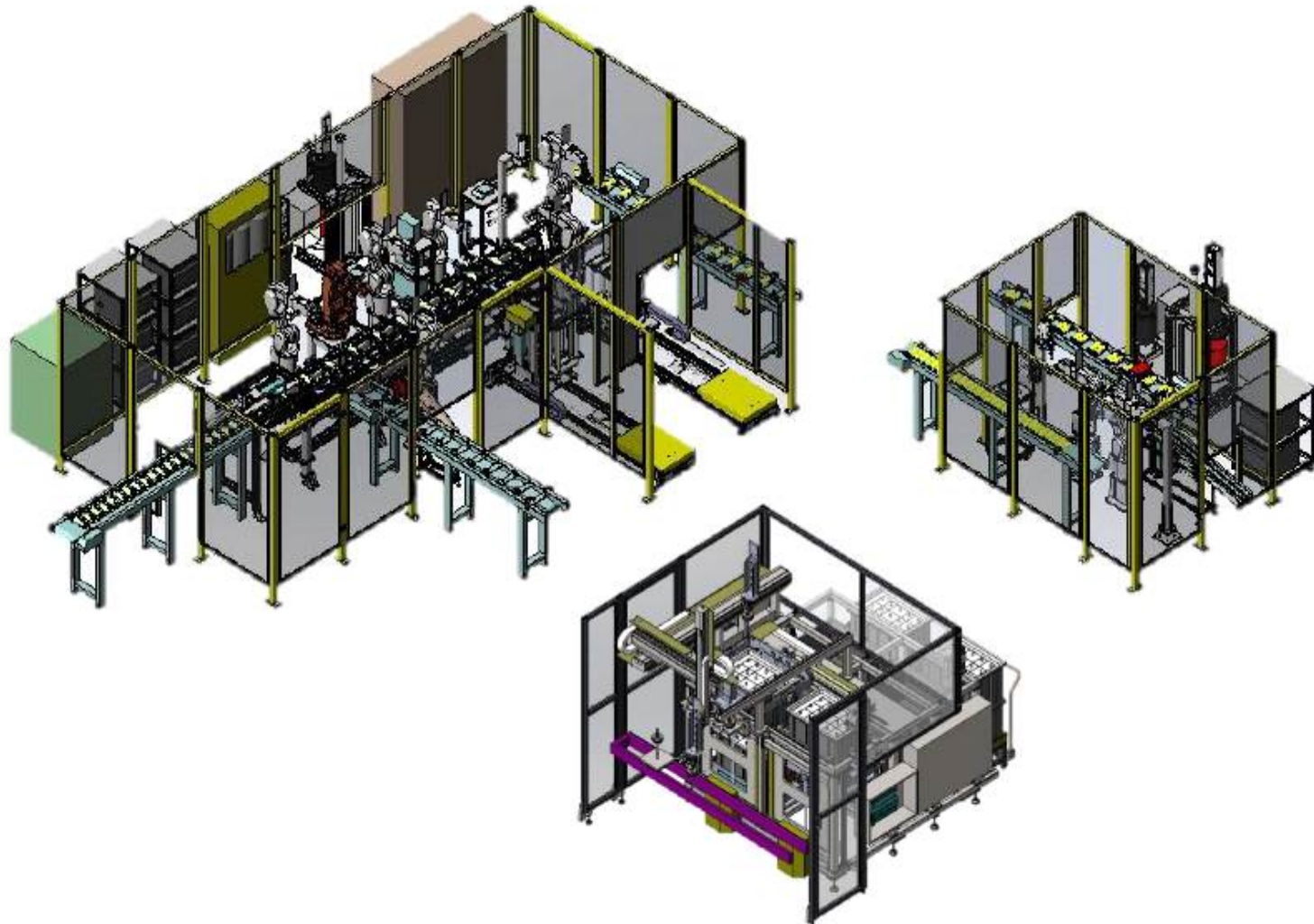
LG 화학 2차 전지 라인



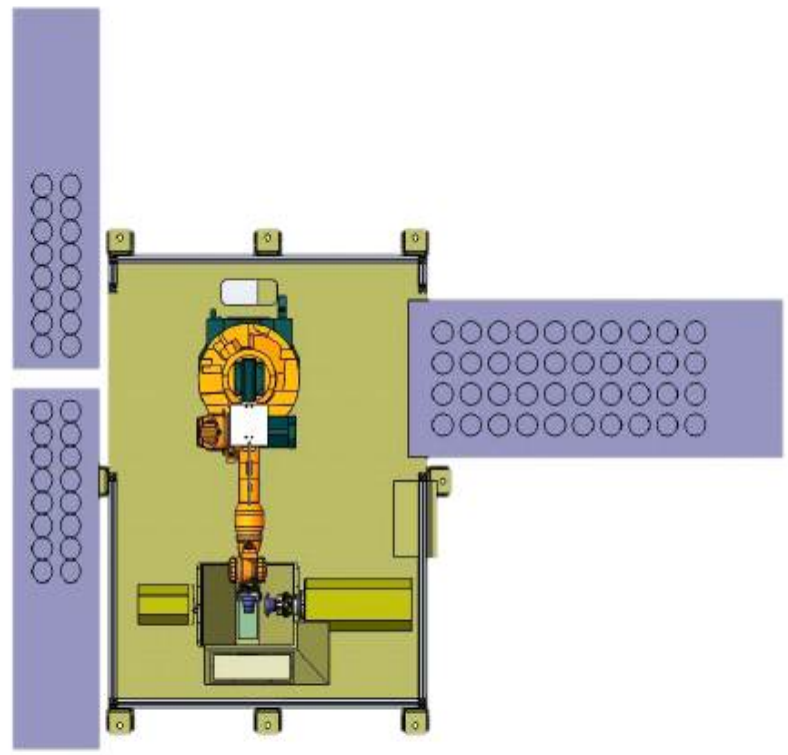
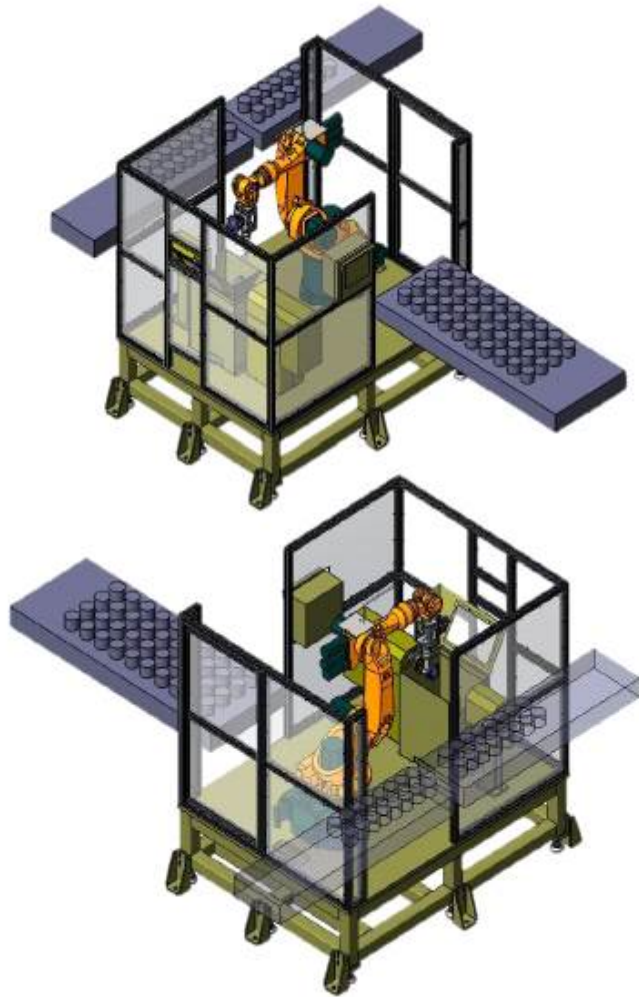
L&F 이차전지 라인



1-1. Auto Robot Systemt

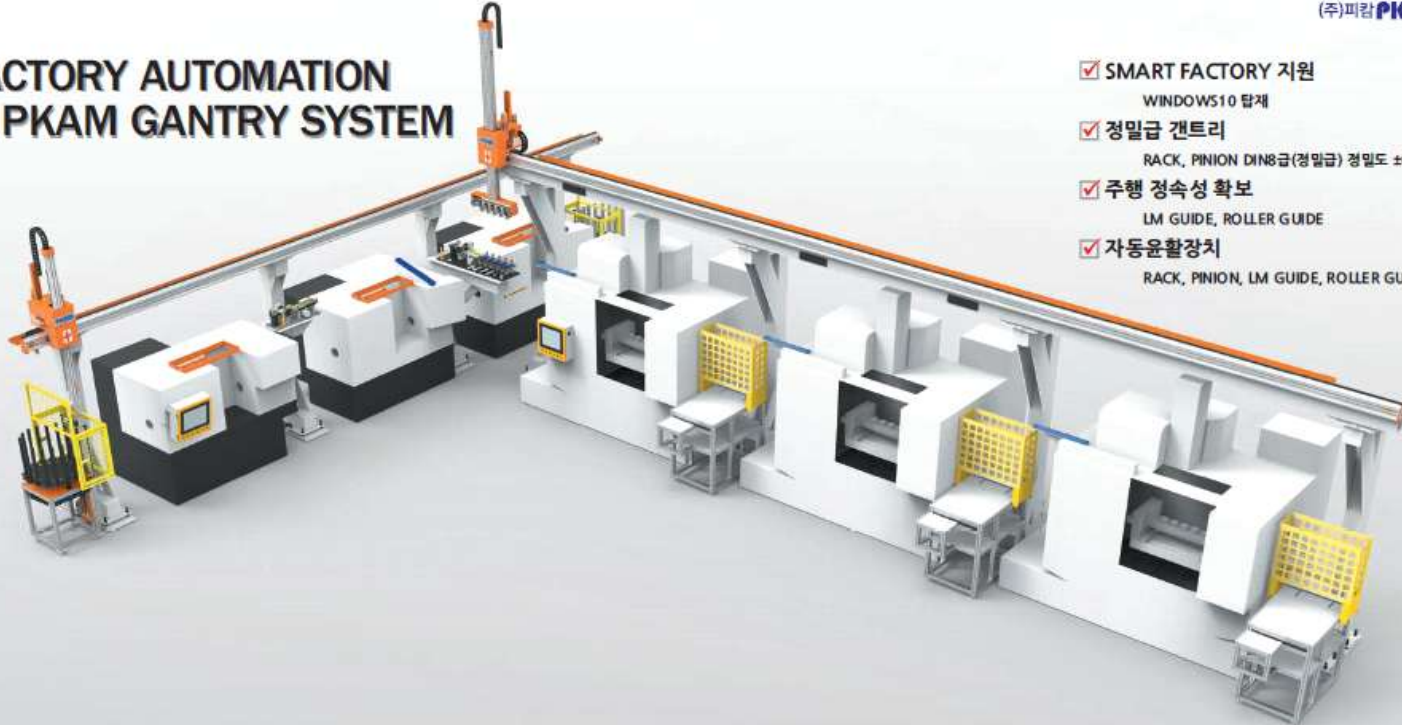


1-1. Auto Robot 디버링기 System



1-1. Gantry System

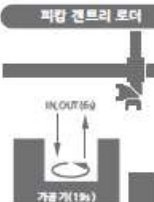
FACTORY AUTOMATION PKAM GANTRY SYSTEM



(주)피캄 **PKAM**

- ✓ SMART FACTORY 지원
WINDOWS10 탑재
- ✓ 정밀급 갠트리
RACK, PINION DIN8급(정밀급) 정밀도 ±0.02
- ✓ 주행 정속성 확보
LM GUIDE, ROLLER GUIDE
- ✓ 자동운환장치
RACK, PINION, LM GUIDE, ROLLER GUIDE

피캄 갠트리 로더

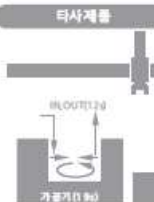


IN/OUT 150
가동거리 190

생산성 향상 20~30%

25s	합계	31s
6s	로딩, 언로딩	12s
19s	머신타임	19s


타사제품



IN/OUT 120
가동거리 300

생산성 비교표

생산 목표량

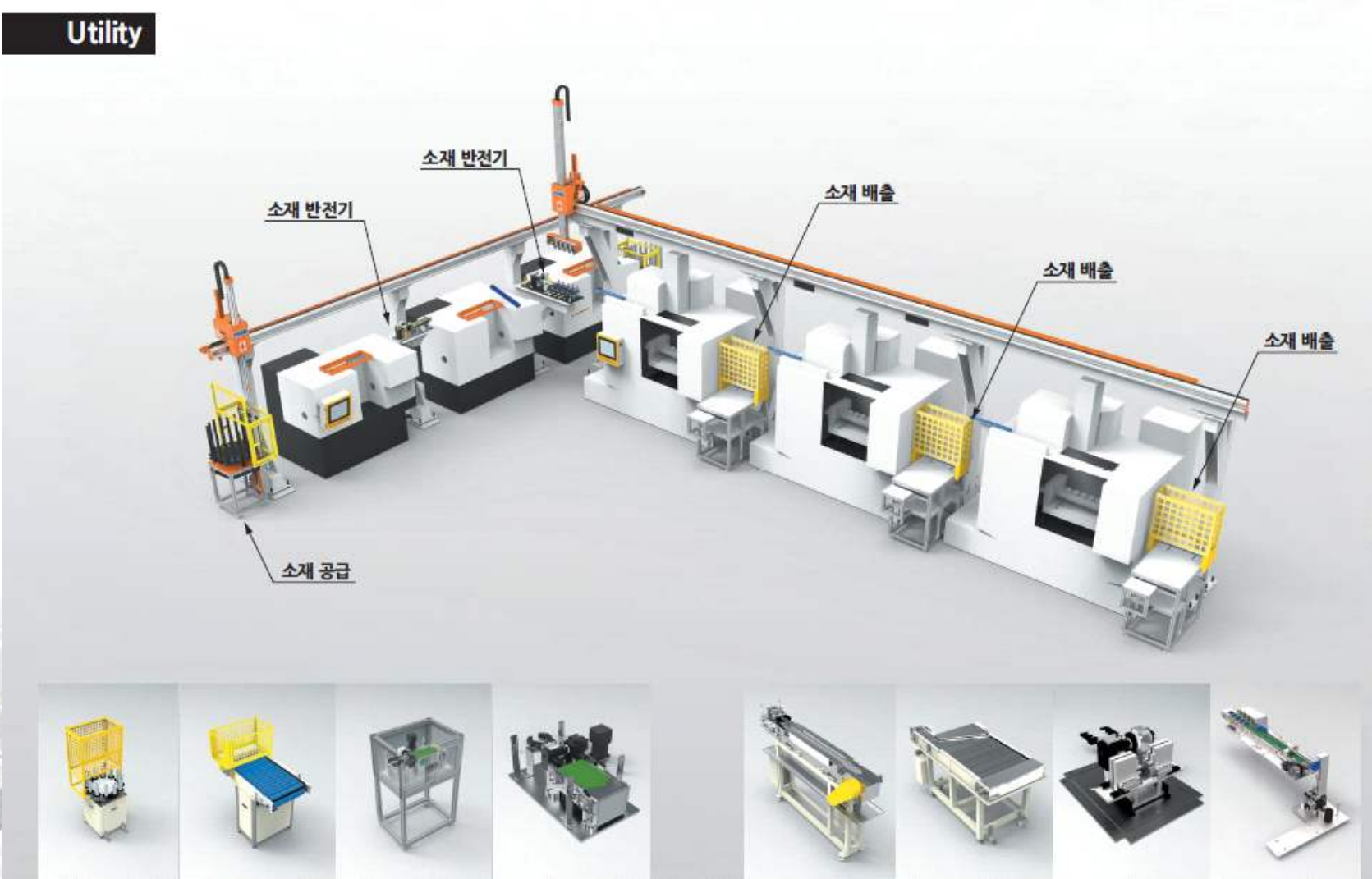


Machine Time	19초	18초	17초	16초	15초	14초
생산성 개선비율	24%	25%	26%	27%	29%	30%

생산성 개선비율

1-1. Gantry System

Utility



설치 사진

관절 Robot

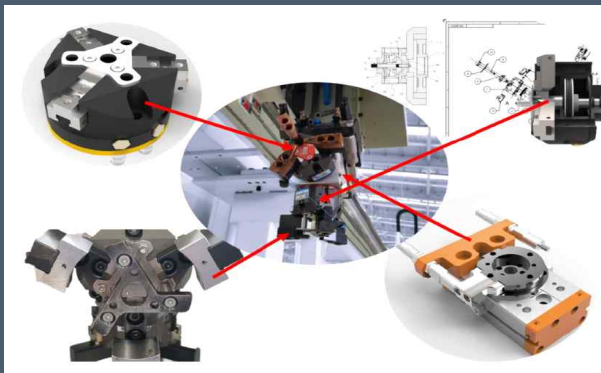


Gantry



설치 사진

협동 Robot 및 척

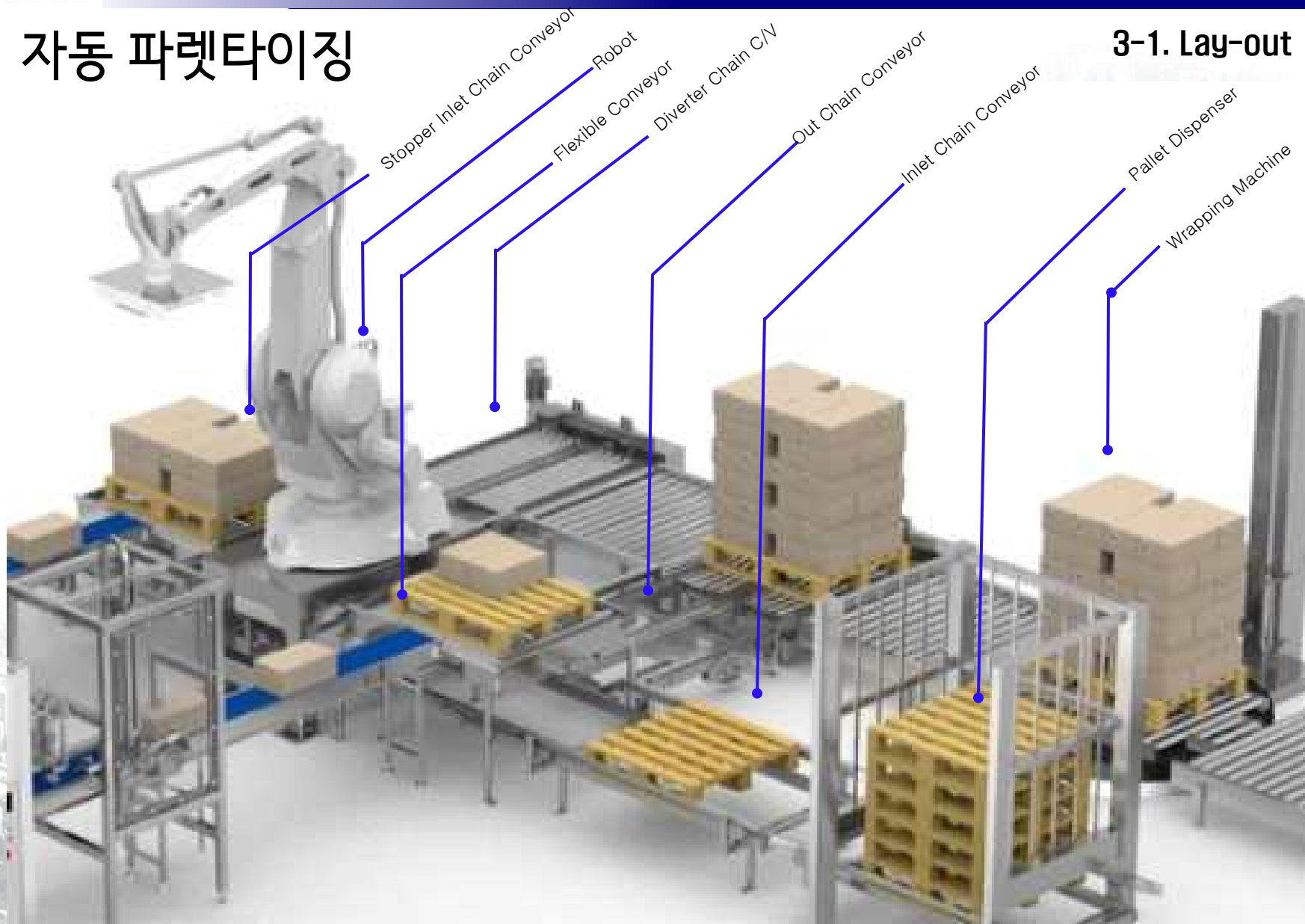


Gantry



자동 파렛타이징

3-1. Lay-out



공장 자동화와 함께하는
위드텍이 되겠습니다.



(주) 위드텍 대표이 윤경 드림